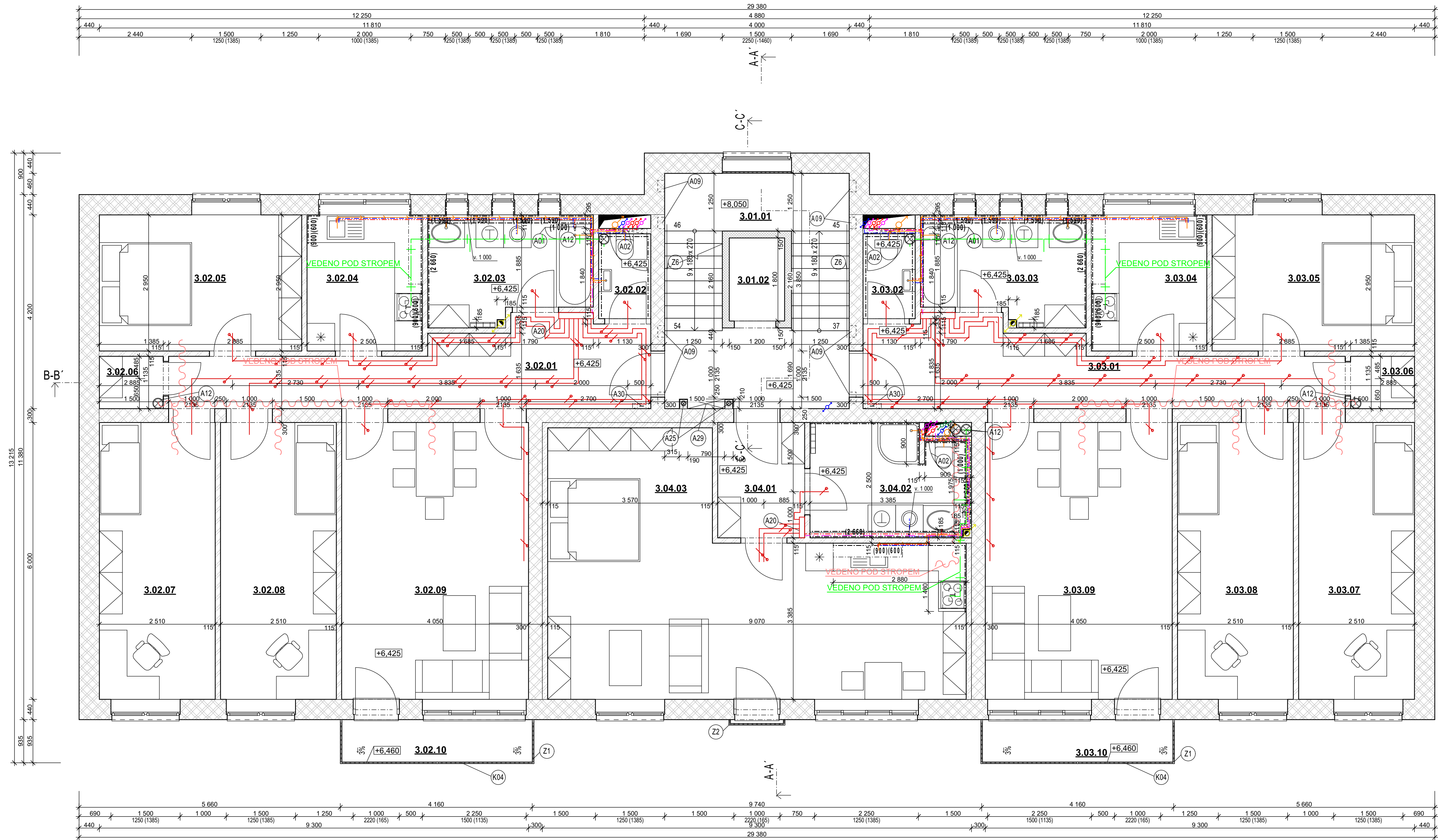


M 1:50



TABULKA MISTNOSTÍ

OZN	Název místnosti	Plocha (m <sup>2</sup> )
3.01.01	SCHODIŠTĚ	18,24
3.01.02	VÝTAH	2,27
3.02.01	CHODBA	15,33
3.02.02	WC	2,08
3.02.03	KOUPELNA	7,94
3.02.04	KUCHYNĚ	7,26
3.02.05	LOŽNICE	12,94
3.02.06	SKLAD	1,57
3.02.07	DĚTSKÝ POKOJ 1	15,06
3.02.08	DĚTSKÝ POKOJ 2	15,06
3.02.09	OBÝVACÍ POKOJ	24,53
3.02.10	BALKÓN	3,89
3.03.01	CHODBA	15,33
3.03.02	WC	2,08
3.03.03	KOUPELNA	7,94
3.03.04	KUCHYNĚ	7,26
3.03.05	LOŽNICE	12,94
3.03.06	SKLAD	1,57
3.03.07	DĚTSKÝ POKOJ 1	15,06
3.03.08	DĚTSKÝ POKOJ 2	15,06
3.03.09	OBÝVACÍ POKOJ	24,53
3.03.10	BALKÓN	3,89
3.04.01	ZÁDVEŘÍ	4,71
3.04.02	KOUPELNA	7,83
3.04.03	OBÝVACÍ POKOJ	41,34

LEGENDA ZNAČEK

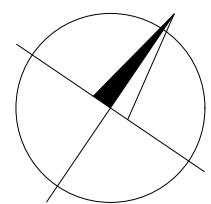
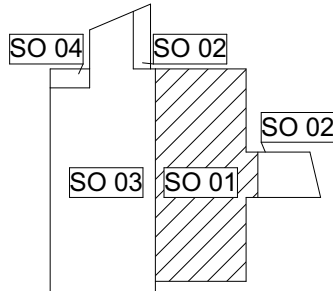
- ROZVOD TEPLÉ A TOPNÉ VODY PODLAHOVÉHO VYTÁPĚNÍ
- SVISLÉ SPLÁSKOVÉ KANALIZAČNÍ POTRUBÍ - PRŮBĚŽNÉ
- SVISLÉ ODPADNÍ DEŠŤOVÉ POTRUBÍ DN 100 - PRŮBĚŽNÉ - OBALENO MW TL 30 mm
- ROZVODY LEŽATÉ SPLÁSKOVÉ KANALIZACE
- STUĐENÁ VODA
- TEPLÁ VODA
- POTRUBÍ VZDUCHOTECHNIKA - ODVODNÍ
- POTRUBÍ VZDUCHOTECHNIKA - PŘÍVODNÍ
- PROCHÁZEJÍCÍ POTRUBÍ TEPLÁ VODA
- PROCHÁZEJÍCÍ POTRUBÍ TEPLÁ VODA - CÍRKULAČNÍ
- PROCHÁZEJÍCÍ POTRUBÍ STUĐENÁ VODA
- PROCHÁZEJÍCÍ POTRUBÍ - TEPELNÉ ČERPADLO
- TEPLÁ VODA - CÍRKULAČNÍ
- ELEKTRICKÉ OTOPNÉ TĚLESO - A14

POZNÁMKY

- Wxx-VÝPIS SKLADEB - VIZ D.1.1.17 VÝPIS SKLADEB KONSTRUKCÍ
- Zxx-VÝPIS ZÁMEČNICKÝCH VÝROBKŮ - VIZ D.1.1.14 VÝPIS ZÁMEČNICKÝCH VÝROBKŮ
- VÝPIS DVĚRNÍCH VÝROBKŮ - VIZ D.1.1.13 VÝPIS DVĚRNÍCH VÝROBKŮ
- VÝPIS OKENNÍCH VÝROBKŮ - VIZ D.1.1.12 VÝPIS OKENNÍCH VÝROBKŮ
- Axx-VÝPIS OSTATNÍCH VÝROBKŮ - VIZ D.1.1.16 VÝPIS OSTATNÍCH VÝROBKŮ
- Kxx-VÝPIS KLEMPÍŘSKÝCH VÝROBKŮ - VIZ D.1.1.15 VÝPIS KLEMPÍŘSKÝCH VÝROBKŮ

-JEDNÁ SE O PŘEDBĚŽNÝ NÁVRH - NUTNO OVĚRIT AUTORIZOVANOU OSOBOU

c)				
b)				
a)				
ozn. změny	předmět změny	změnu provedl	podpis	datum



0,000 = 236,820 m.n.m., B.p.v. / SOUŘADNICOVÝ SYSTÉM JTSK

PŘEDMĚT	BAKALÁŘSKÁ PRÁCE	FAKULTA STAVEBNÍ posuzování stavebníků		
VYPRACOVAL	DANIEL SEDLÁČEK			
KONTROLOVAL	ING. KAREL STRUHALA, Ph.D.			
STAVEBNÍK	MĚSTO HLUČÍN			
MÍSTO STAVBY	Cihelní 1490,Hlučín,748 01,Česká Republika			
NÁZEV STAVBY	NOVOSTAVBA BYTOVÉHO DOMU			
STAVEBNÍ OBJEKT	SO 01 BYTOVÝ DŮM		FORMÁT	8xA4
ČÁST	STAVEBNÉ KONSTRUKČNÍ ŘEŠENÍ		DATUM	23.05.2023
OBSAH:	SCHÉMA POTRUBÍ 3NP		STUPEŇ PD	DPS
			MĚŘÍTKO	Č. VÝKRESU 1:50 D.1.2.4